



Saint Denis en Bugey

N°144

# St Denis

information municipale • novembre-décembre 2022

# Info

## MEMENTO

**MAIRIE 04 74 38 28 44**

**29 rue du Docteur Charcot**

secretariat@mairie-stdenis.fr

www.mairie-saintdenisenbugey.fr

### HORAIRES D'OUVERTURE DU SECRÉTARIAT AU PUBLIC

- du lundi au jeudi de 14h à 17h
- le vendredi de 14h à 18h
- le 1<sup>er</sup> samedi du mois de 8h30 à 11h30

### PERMANENCES DES ÉLUS

- Les élus(es) du Conseil municipal sont à la disposition du public lors de permanences en mairie.
- M. le Maire sur RDV tous les lundis de 16h00 à 18h00.
- Les maires adjoints et conseillers délégués : tous les samedis de 9h30 à 11h30 sans RDV.

### POLICE MUNICIPALE EN CAS D'URGENCE Tél. 04 74 38 38 09

### ENLÈVEMENT DES DÉCHETS MÉNAGERS

- Sacs jaunes  
Lundis 14 et 28 novembre  
Lundis 12 et 26 décembre
- Conteneurs ménagers :  
TOUS LES VENDREDIS.

### DISTRIBUTION DES SACS JAUNES

Les premiers vendredi (de 15h45 à 16h45) et samedi (de 10h30 à 11h30) de chaque mois (sauf jours fériés) au local à côté de la salle polyvalente.



## La cuvée sandenienne 2022 c'est pour bientôt ...

Plus d'informations dans le prochain bulletin municipal.

## Illuminations

Le 8 décembre 2022 le centre ville de Saint-Denis-en-Bugey, à l'occasion des illuminations, se parera de ses plus belles couleurs, éclairages, décors, animations, buvette et petite restauration, musique.

Une marche aux flambeaux avec les enfants traversera quelques rues avant de terminer au centre du village.

Comme l'année dernière, c'est la convivialité qui nous rassemble.

Et profitons-en pour illuminer nos fenêtres, façades, arbres; un peu de gaieté dans une période où nous en avons bien besoin...



La distribution  
des colis aura lieu  
mercredi 14 décembre.  
Inscriptions avant  
le 10 novembre.



## Info Watt

À partir d'octobre, EDF lance «Info Watt», un service pour mieux maîtriser sa consommation d'électricité et son budget.

### À quoi ça sert ?

Info Watt permet de suivre sa consommation d'électricité en temps réel, en kWh et en euro, sur son smartphone pour identifier les appareils et habitudes de consommation les plus énergivores. Ainsi, chaque bénéficiaire d'Info Watt peut mieux comprendre sa consommation d'électricité et pourra adapter ses habitudes avec des écogestes et réaliser des économies sur sa facture.

### C'est pour qui ?

Info Watt est un service gratuit, réservé aux bénéficiaires du chèque énergie dont le logement est équipé d'un compteur Linky TM, en application du décret 2021-608 du 19 mai 2021.



### Comment souscrire ? Comment ça marche ?

Le bénéficiaire peut souscrire auprès d'EDF soit par mail, soit sur son espace client ou par téléphone. S'il est bien éligible au service, le bénéficiaire reçoit chez lui par colis son boîtier Info Watt.

Son installation est facile, il suffit de télécharger l'application et d'installer le boîtier reçu sur le compteur Linky à l'aide de la notice dans le colis ou de l'application.

### Agir pour réduire ses consommations d'énergie et maîtriser sa facture

Pour réduire ses consommations, adopter les écogestes et ainsi alléger le montant de ses factures, les clients ont accès à de nombreux conseils en ligne sur le site « particulier.edf.fr » ou via l'application EDF & Moi, téléchargeable gratuitement.

Par téléphone, nos conseillers répondent également aux questions des clients sur leur contrat d'énergie et leur consommation.

Source EDF courant solidaire

## Qu'a-t-on le droit de faire en forêt ?

**Le Code forestier et le Code de l'environnement réglementent l'accès aux forêts, et souvent s'y ajoutent des arrêtés émanant des mairies et des préfetures.**

- Si la forêt est publique, gérée par l'Office Nationale des Forêts, elle permet à tout un chacun de se promener à pied, à cheval ou à vélo sauf sur les zones de chasse ou de chantier qui présenteraient un danger. Ces espaces publics sont signalés par des panneaux : forêt domaniale, communale, régionale.
- En revanche, si la forêt est privée, et c'est le cas pour 75% des forêts en France, il faut en principe l'accord du propriétaire. Toutefois, à condition de respecter le lieu (ne pas laisser les déchets, ne pas endommager une clôture).

### Peut-on ramasser du bois ?

Non, même le bois mort, car c'est une source indispensable pour l'enrichissement des sols, pour abriter les insectes, les champignons et les oiseaux. Couper un arbre est passible d'une amende de 1 500€ à 45 000€ selon le diamètre.

### Peut-on s'adonner à la cueillette ?

Dans les domaines privés, champignons, airelles, fleurs, plantes, mousse, appartiennent à son propriétaire et supposent donc son accord. Dans le domaine public, il est possible de récolter jusqu'à 5 litres de ces produits en tenant compte des arrêtés préfectoraux ou communaux les modalités et les horaires de ramassage.



## La fin des questionnaires de santé pour les emprunteurs

Depuis le 1<sup>er</sup> juin 2022, ceux qui souhaitent souscrire à une assurance pour un prêt immobilier jusqu'à 200 000 euros n'ont plus à remplir de formulaire médical. Il reste toutefois exigible pour les personnes ayant subi un cancer ou une hépatite C dans les cinq années suivant l'arrêt de leurs traitements.

Entrée en vigueur avant l'été, la loi Lemoine concerne les assurances souscrites dans le cadre d'un crédit immobilier. Toutes les banques réclament en effet aux emprunteurs d'être assurés. De cette manière l'établissement bancaire et les acheteurs sont couverts en cas d'impossibilité de remboursement du prêt.

La fin des questionnaires de santé est toutefois conditionnée à trois critères. D'une part, le crédit immobilier doit concerner un bien destiné à être habité ou à un usage mixte (habitation et professionnel).

D'autre part, le prêt ne doit pas excéder 200 000 euros par personne.

Pour les couples, ce montant peut donc se cumuler pour atteindre 400 000 euros.

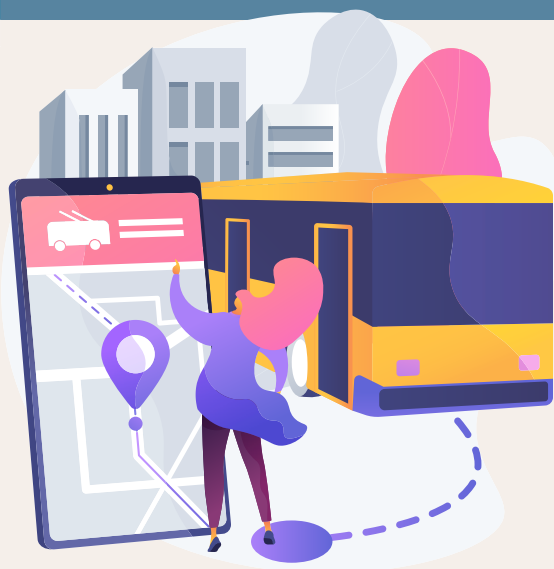
Enfin, tous les remboursements doivent être soldés avant les 60 ans de l'emprunteur.



## Le smiley a 50 ans



L'inventeur de cette frimousse jaune souriante, très stylisée, est un Français. Journaliste à France Soir, Franklin Loufrani s'est vu confier en 1972, par son directeur Pierre Lazareff, une campagne contre la morosité. C'est ainsi que ce symbole de bonheur est né : « prendre de temps pour sourire » et pour annoncer de bonnes nouvelles.  
Au fil des années ce symbole a acquis une notoriété mondiale et s'est décliné dans le textile, la mode, la décoration, les fournitures scolaires...  
Devenue une société florissante, Franklin Loufrani fonde en 2005 l'association Smiley Word dont l'objectif est de financer des projets sociaux à travers le monde.



## Création d'un transport en commun pour la Plaine de l'Ain

Le Parc Industrielle de l'Ain (PIPA) regroupe près de 190 entreprises employant plus de 8 000 personnes.

Néanmoins cette situation géographique éloignée des villes est aujourd'hui son point faible. Cela peut représenter un frein à l'emploi pour les travailleurs commençant aux aurores ou de nuit sans moyen de transport pour se déplacer ou sans permis de conduire.

La Région a décidé de créer et de financer deux lignes de transport en commun.

Depuis le 12 septembre des minibus assurent les liaisons depuis Ambérieux en Bugey et Meximieux en direction de la PIPA.

La ligne A10 propose quatorze allers- retours du lundi au samedi avec des arrêts prédéfinis : Saint-Denis-en-Bugey (arrêts : Mairie et Croisettes rue Pasteur), Ambutrix, Vaux-en-Bugey et Lagnieu.

Le tout sur une amplitude horaire allant de 4 h à 23 h.

S'agissant d'un transport à la demande, il est nécessaire de réserver.

La dépose se fait au plus près de l'entreprise.

### En pratique et en chiffres

- 2 lignes A10 et A11
- 14 allers/retours
- Réservation sur appel téléphonique pour réserver la veille avant midi ou le vendredi pour le lundi au 04 74 22 01 77
- 30 à 45 mn : temps de parcours pour la ligne Ambérieu-PIPA
- 30 mn temps de parcours pour la ligne Meximieux-PIPA
- 24 arrêts et 8 communes desservies
- Tarifs : le trajet 2€ ; carnet 10 voyages 10€ ; abonnement mensuel : 40€
- Abonnement annuel 400€ ; moins de 26 ans : 300€

### Renseignements horaires

[www.laregionvoustransporte.fr/departements/transports-interurbains-de-lain](http://www.laregionvoustransporte.fr/departements/transports-interurbains-de-lain)

# La vie du village

## Éclairage public

Dans le cadre du marché que nous avons signé avec l'entreprise Babolat, l'opération de remplacement de l'éclairage public par des luminaires LED se poursuit. Pour 2022 c'est la rue Brillat Savarin qui a été équipée. Cet investissement représente à terme une économie d'énergie consommée d'environ 30%.

Éclairage actuel

Dans ce même esprit d'économie et en accord avec l'arrêté du 27 décembre 2018 relatif à la prévention, à la réduction et à la limitation des nuisances lumineuses, la lumière est désormais éteinte dans le parc public la nuit.

Éclairage Led

## Frédéric Bonnet

ELESYC a ouvert à Saint-Denis-en-Bugey au mois de février, celle-ci propose le maintien et l'installation de systèmes de sécurité sans abonnement, (vidéosurveillance, alarme, contrôle d'accès) et d'électricité générale pour les particuliers ainsi que les petites et moyennes entreprises.

Frédéric Bonnet, fondateur de l'entreprise, a choisi de monter sa société pour relever le défi de l'indépendance, d'un meilleur équilibre entre son travail et sa vie familiale. En particulier, il avait envie d'une activité plus locale.

Joignable par ✉ [elesyc01@gmail.com](mailto:elesyc01@gmail.com) ou ☎ 06 65 79 45 07 ainsi que sur facebook et linkedIn



Nouveau à Saint-Denis

## MEMENTO

### PROFESSIONNELS DE SANTÉ

• **CABINET MÉDICAL** 04 74 34 66 44  
Docteur MANDIER  
28 rue de Docteur Charcot

• **CABINET DE KINÉSITHÉRAPIE**  
04 74 34 01 40  
Marc PELLUET  
Isabelle BIOU-CHOQUET  
Julie KNIPILER  
Immeuble «Le République»

• **CABINET D'ORTHOPHONISTE**  
Marilyne MONNERY 04 74 38 89 70  
Immeuble «Le République»

• **CABINET D'INFIRMIÈRES**  
04 74 34 68 77  
Laëtizia FABRIZI 06 64 16 71 21  
Nicole JOSEPH 06 14 95 28 35  
Claire PACCALLET 06 44 23 71 60  
Céline LOCQUEVILLE 06 23 12 84 11  
Immeuble «Le République»

• **PSYCHOLOGUE**  
Stéphanie EYMARD 06 87 61 49 77  
12 rue Victor Hugo

• **PSYCHOMOTRICIENNE**  
Aline KALT 07 67 74 45 45  
[akalt.psychomot@gmail.com](mailto:akalt.psychomot@gmail.com)  
Immeuble «Le République»

• **PHARMACIE DE SAINT-DENIS-EN-BUGEY**  
Julien SAVOYE 04 74 38 34 00  
1 rue du Docteur Charcot

### DÉCHÈTERIES AMBÉRIEU ET LAGNIEU

- Horaires du 1<sup>er</sup> octobre au 31 mars :  
→ Du lundi au samedi :  
8h30 / 12h00 - 13h30 / 18h00
- Horaires du 1<sup>er</sup> avril au 30 septembre :  
→ Du lundi au samedi :  
8h30 / 12h00 - 13h30 / 19h00

## CALENDRIER des manifestations

### NOVEMBRE

- **Mardi 8** AG Association Restaurant scolaire à 20h
- **Samedi 12** Repas annuel des pompiers retraités du canton d'Ambérieu-en-Bugey à *Ambutrix*
- **Dimanche 20** Sou des écoles - Vente de tartiflettes

### DÉCEMBRE

- **Samedi 3** Marché de Noël
- **Mercredi 14** Distribution colis de Noël
- **Jeudi 15 et vendredi 16** Arbres de Noël

Vendredi 6  
janvier 2023  
Vœux du Maire



St Denis  
Info

Lettre municipale d'information • Tél. 04 74 38 28 44 • Fax 04 74 46 80 95  
Responsable de la publication : Jean-Marc Fogolin • [secretariat@mairie-stdenis.fr](mailto:secretariat@mairie-stdenis.fr)  
Conception et réalisation : Armano studio - St Denis en Bugey • Tél. 06 73 68 73 40